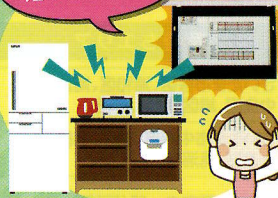
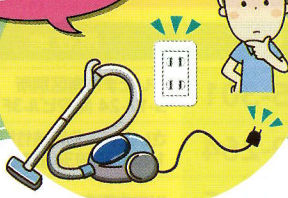


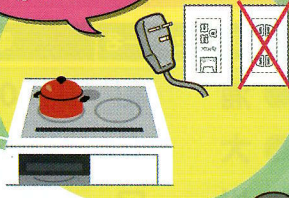
ブレーカーがすぐ落ちてしまう!



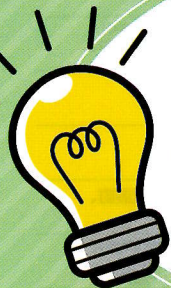
コンセントを増やしたい!



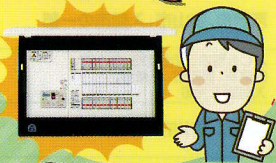
IH用コンセントが欲しい!



# 電気でお困りのときは 住宅電気工事センター までお電話ください!



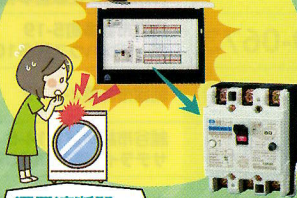
定期調査で見つかった不具合を直したい!



定期調査とは

東京電力パワーグリッド(株)の委託を受けた登録調査機関が、4年に1度お客さまのお宅へ電気の安全点検に伺います。

「漏電遮断器」を取り替えたい!



漏電遮断器とは

万が一、漏電の際に電気を遮断し、感電・火災事故を未然に防ぎます。製造後15年が交換の目安です。

「感震ブレーカー」を取り付けたい!



感震ブレーカーとは

地震を感知して自動的に電気を遮断し、大地震に伴う電気火災防止に役立ちます。

ブレーカーOFF!



## 住宅電気工事センター

住宅電気工事センターは、公益社団法人全関東電気工事協会が運営しております。

住宅電気工事センターとは

電気の安全、安心をご家庭にお届けするため、電気設備の保守点検や軽微な手直しや電気安全に関する相談に応じるセンターです。作業員は当協会の会員の中から確かな工事技術と丁寧な対応が出来る技術者が出向し、電気に関する相談に応じております。なお、工事に関してはお客さまと会員工事店との直接契約となります。

作業員は、ワッペンを付けたユニフォームを着用し、勤務証を胸に付けております。



ワッペン



勤務証



全関東電気工事協会  
埼玉県地域協会  
048-663-0242

ご用命は、お近くの住宅電気工事センターへ(裏面記載)

お近くの  **住宅電気工事センター** をご利用ください。

住宅電気工事センター名	電話番号	所在地	受持ちエリア
● 浦 和	0120-405-301	さいたま市南区別所 3-17-24 岡安ビル3F	さいたま市桜区、浦和区、南区、 中央区、緑区、蕨市、戸田市
● 大 宮	0120-189-264	さいたま市北区榑竹町 1-820-6 埼玉電気会館3F	さいたま市中央区、西区、北区、 大宮区、見沼区
● 川 口	048-252-3305	川口市西青木3-15-9	川口市、蕨市の一部(塚越)
● 久 喜	0480-22-5199	久喜市上町5-7	久喜市、加須市(旧北川辺町を除く)、 幸手市、白岡市、茨城県猿島郡五霞町、 宮代町の一部
● 行 田	048-555-3481	行田市宮本15-5	行田市、羽生市、鴻巣市
● 熊 谷	048-528-4545	熊谷市宮本町113 埼玉県 電気工事工業組合北部会館2F	熊谷市
● 秩 父	0494-24-4697	秩父市下影森1311-5	秩父市、秩父郡長瀬町、横瀬町、 皆野町、小鹿野町
● 小 川	0495-23-9026	比企郡ときがわ町田中224-1	比企郡(小川町、嵐山町、ときがわ町、 鳩山町)、秩父郡(秩父村)、 大里郡(寄居町)、鳩山町(一部)
● 川 越	049-225-3830	川越市三久保町15-2	川越市、坂戸市、鶴ヶ島市、比企郡川島町、 狭山市の一部、ふじみ野市の一部
● 飯 能	042-975-4070	飯能市双柳353-4 東電PG (株)川越支社飯能事務所内	飯能市、日高市、入間郡(毛呂山町)、 越生町、入間市(一部)、鳩山町(一部)
● 所 沢	04-2929-0673	所沢市喜多町5-19 ガーデンハウス喜多102	所沢市、狭山市、入間市の一部
● 志 木	048-476-4570	朝霞市北原2-9-17	ふじみ野市、富士見市、志木市、 新座市、朝霞市、和光市、 入間郡三芳町
● 越 谷	048-965-0672	越谷市越ヶ谷1-14-8 サテライト第3ビル102号	越谷市、吉川市、北葛飾郡松伏町
● 本 庄	0495-71-7591	本庄市児玉町児玉863-6	本庄市、深谷市、児玉郡上里町、 美里町、神川町
● 東 松 山	0493-34-6361	東松山市元宿2-29-6	東松山市、比企郡吉見町、滑川町
● 春 日 部	048-752-5628	春日部市栄町1-173-5	春日部市、さいたま市岩槻区、 北葛飾郡杉戸町、南埼玉郡宮代町
● 上 尾	048-775-7223	上尾市二ツ宮979-4	上尾市、桶川市、北本市、 蓮田市、北足立郡伊奈町
● 草 加	0120-097-460	八潮市中央2-5-5	草加市、八潮市、三郷市

MEMO

(R7.6)

